

## VISUALISERINGSSTUDIE AV LANDSKAPSBILD - 2021-06-30 TRELLEBORGS KOMMUN

Syfte: Att visa på huruvida den föreslagna kriminalvårdsinrättningen förändrar den omkringliggande landskapsbilden både på långt och kort avstånd.

Utförande: Visualiseringen är gjord från ögonöjd på platser som man bedömt vara av särskilt intresse för förbipasserande. Trelleborgs Kommun har valt ut fyra vyer där det cirkulerar en större mängd människor och där vårdinrättningen är synlig för en betraktare. Dessa vyer benämns som Riksväg 9, Banvallen, Planteringsstigen och Nygårdsvägen. Både Gislöv och Dalköpinge ligger på en lägre markhöjd och den föreslagna vårdinrättningen syns därför inte från dessa två byar. Visualiseringen är konstruerad genom att bygga upp den föreslagna byggnadsvolymen tillsammans med den befintliga för att få ett så realistiskt resultat som möjligt. Platsbesök och fotodokumentering gjordes därefter från de fyra vyerna för att sen kombinera den befintliga landskapsbilden med den föreslagna förändringen. För att visa hur den föreslagna vårdinrättningen påverkar landskapet under nattetid har fyra nattscenarion från samma platser utförts.

Utgångspunkter: Marknivåerna är uppbyggda efter lantmäteriets höjdkartor. Marknivån innanför vårdinrättningens murar är sänkt med 0,75 meter. Belysning- och kamerastolpar står med 50 meters mellanrum och är 12 meter höga. Belysningen placeras på 8 meters höjd och har en ljusstyrka som kan motsvara en gatubelysnings ljusstyrka. 1 meter högt stängsel placeras ovanpå en 5 meter hög mur i ljus betong. Utanför muren uppförs först ett 4 meter högt stängsel samt ett avissningsskydd på 2,5 meter. Vårdinrättningens byggnader bekläds med ett ljusgult tegel och taken byggs upp som låglutande samt som sadeltak. Taken får en ljusgrå kulör. Vid nyplantering uppgår trädhöjden till 4 meter och efter 15 år förväntas höjden ha ökat till cirka 10 meter med en trädkrona på 4-5 meter. Träden har visualiserats i form av ekar, almar och körsbärsträd. Buskaget som planteras är vid nyplantering cirka 1 meter högt och efter 15 år cirka 3 meter högt. Buskaget utgörs av syrenbuske, doftjasmin och aroniabuske.



N 6141805

E 378632



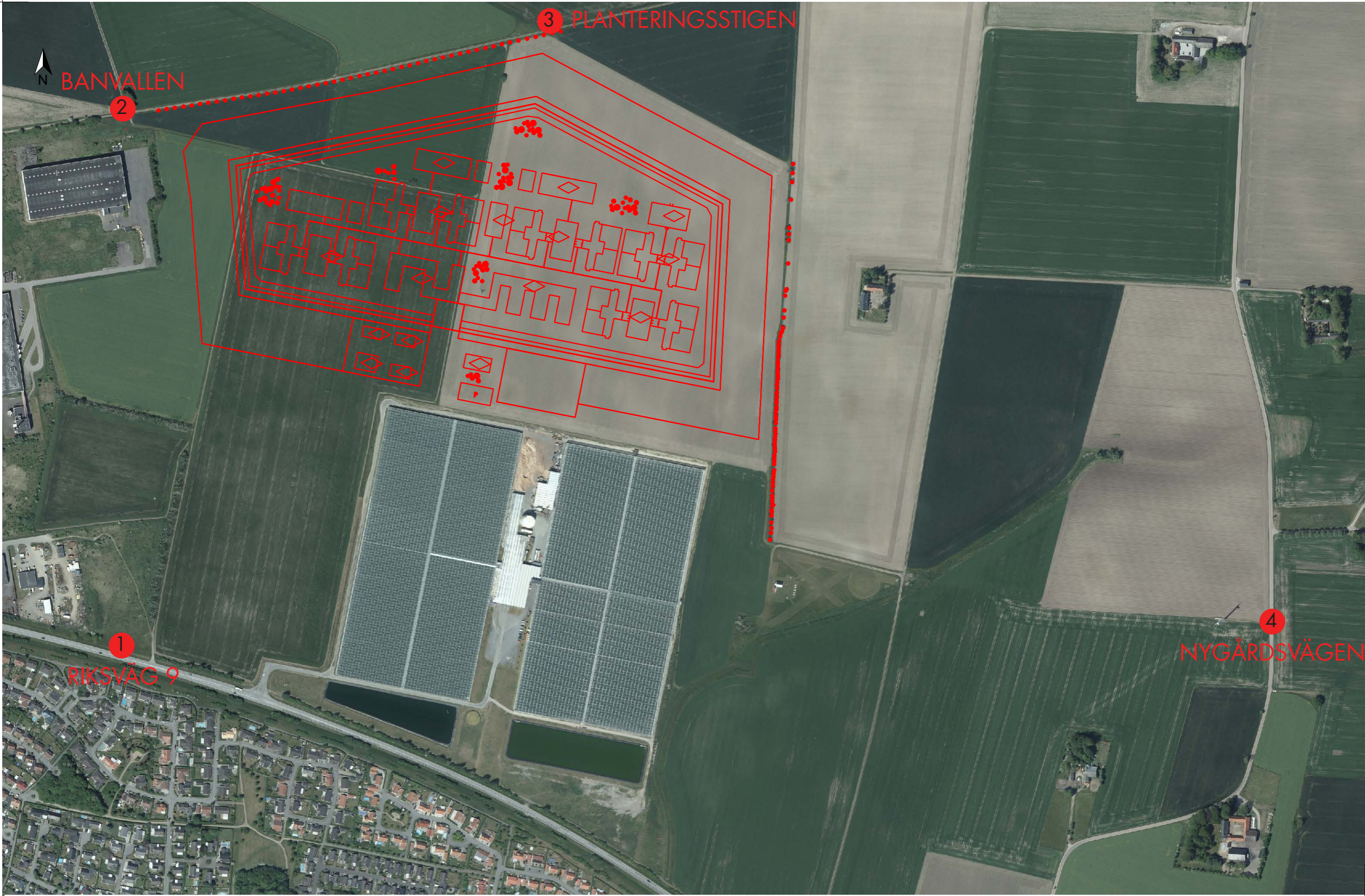
0 1 2 3 km  
Skala 1:25 000. SWEREF 99 TM. RH 2000.

N 6135230

E 388632

LANTMÄTERIET





BANVALLEN

2

3 PLANTERINGSSTIGEN

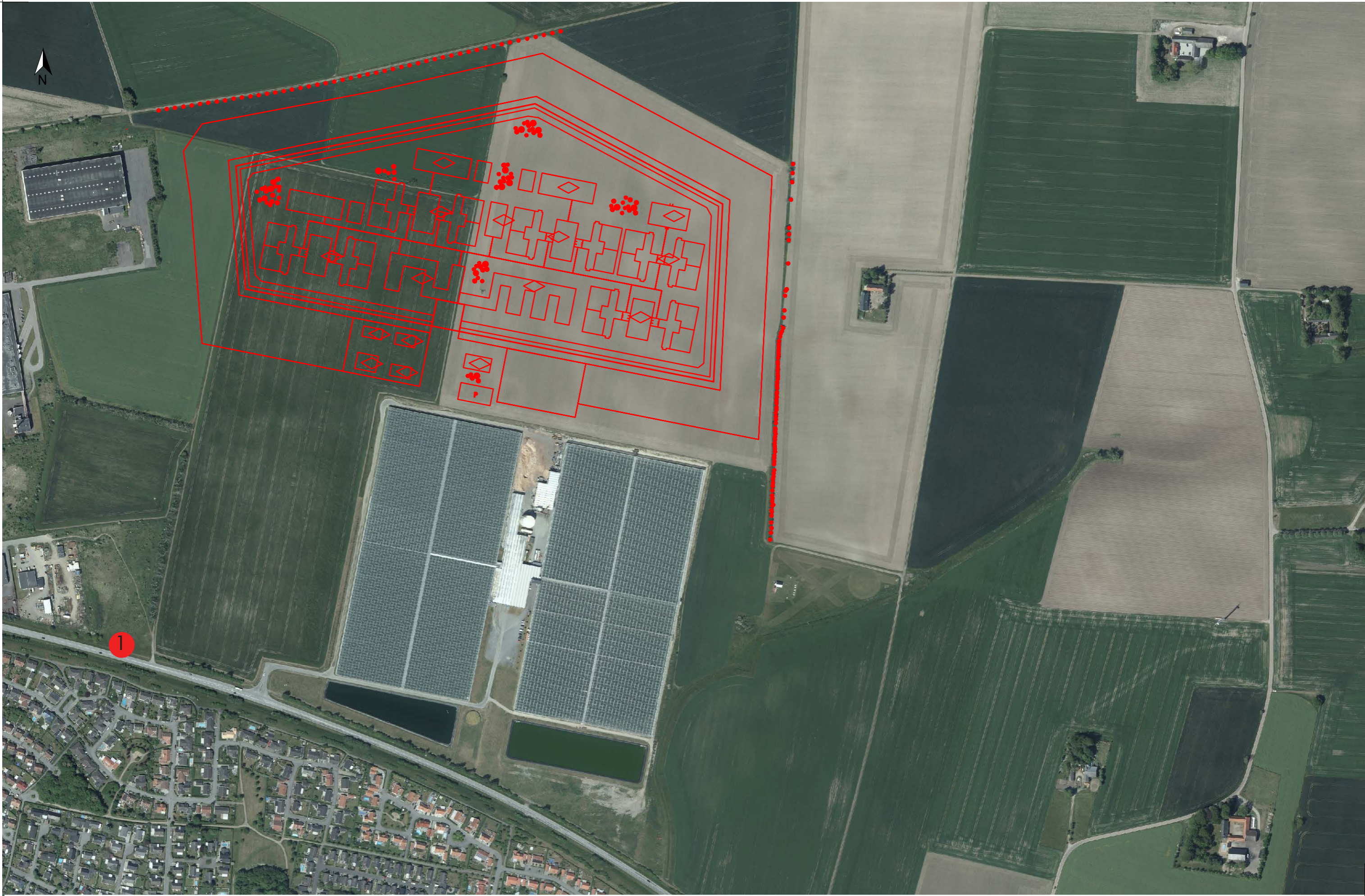
RIKSVÄG 9

1

4 NYGÅRDSVÄGEN







1







VY 1 - RIKSVÄG 9 - DAG





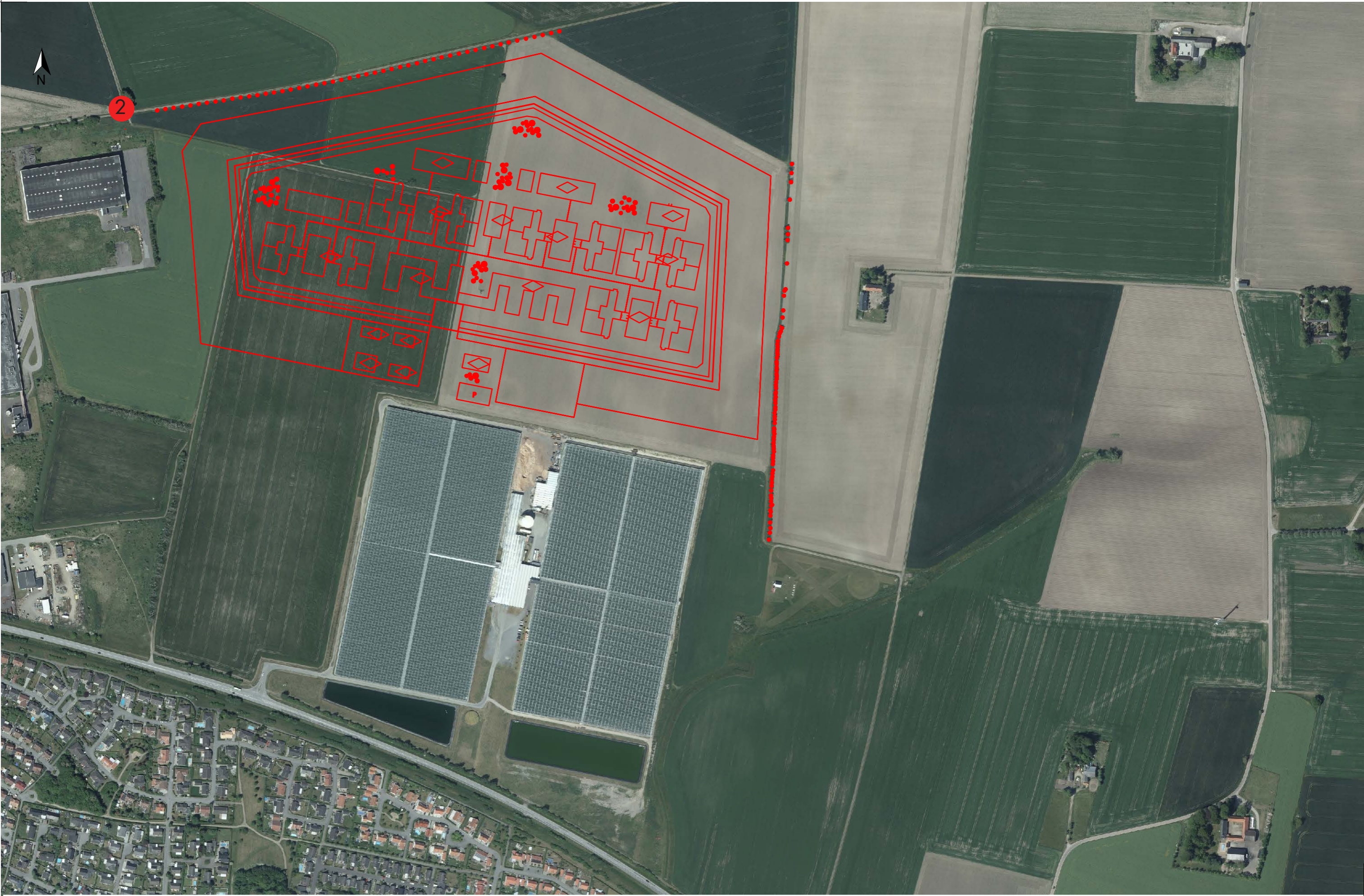
VY 1 - RIKSVÄG 9 - DAG - VÄXTLIGHET 15ÅR





VY 1 - RIKSVÄG 9 - NATT





2





VY 2 - BANVALLEN - DAG





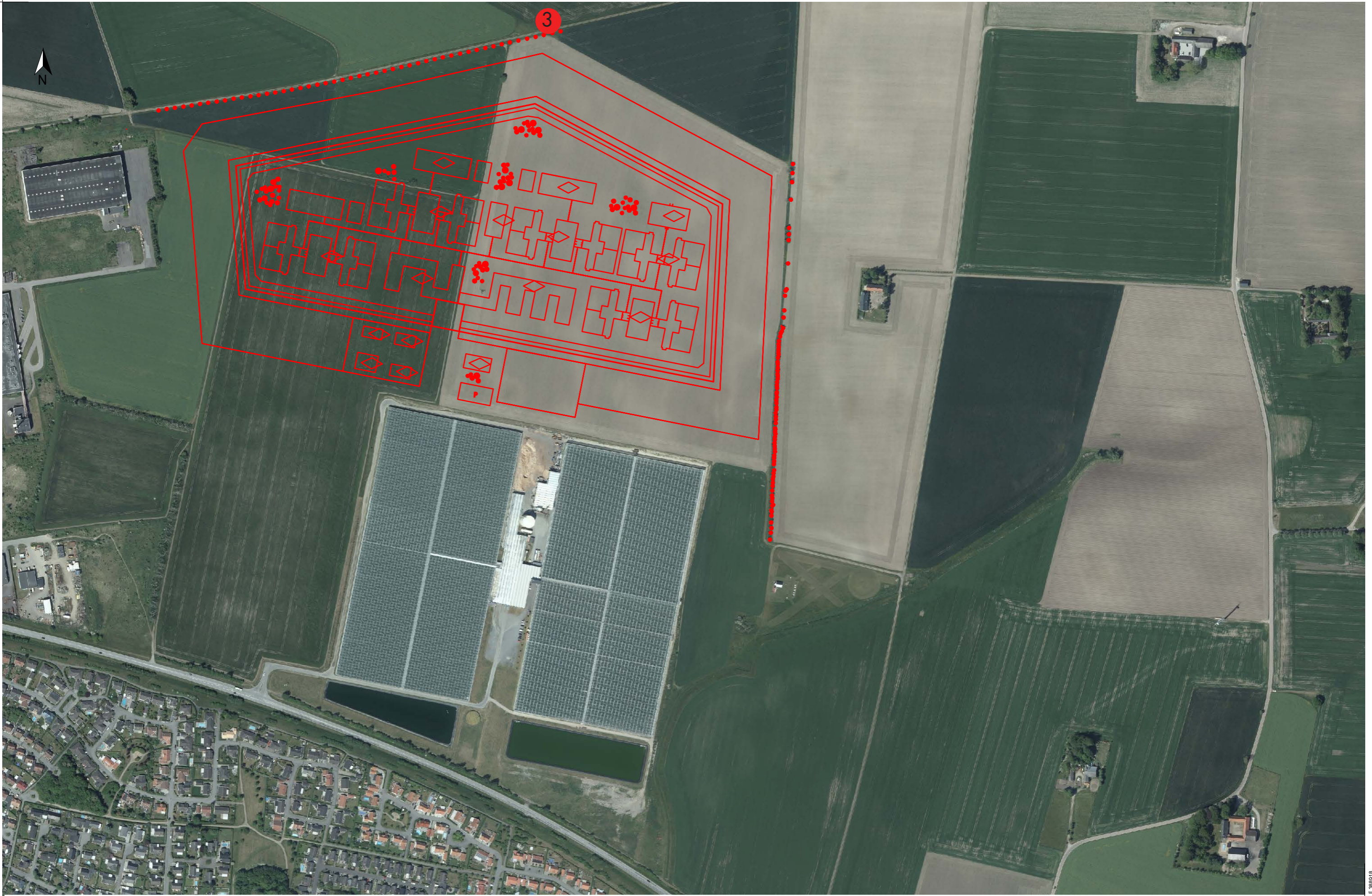
VY 2 - BANVALLEN - DAG - VÄXTLIGHET 15ÅR





VY 2 - BANVALLEN - NATT





3





VY 3 - PLANTERINGSSTIGEN - DAG





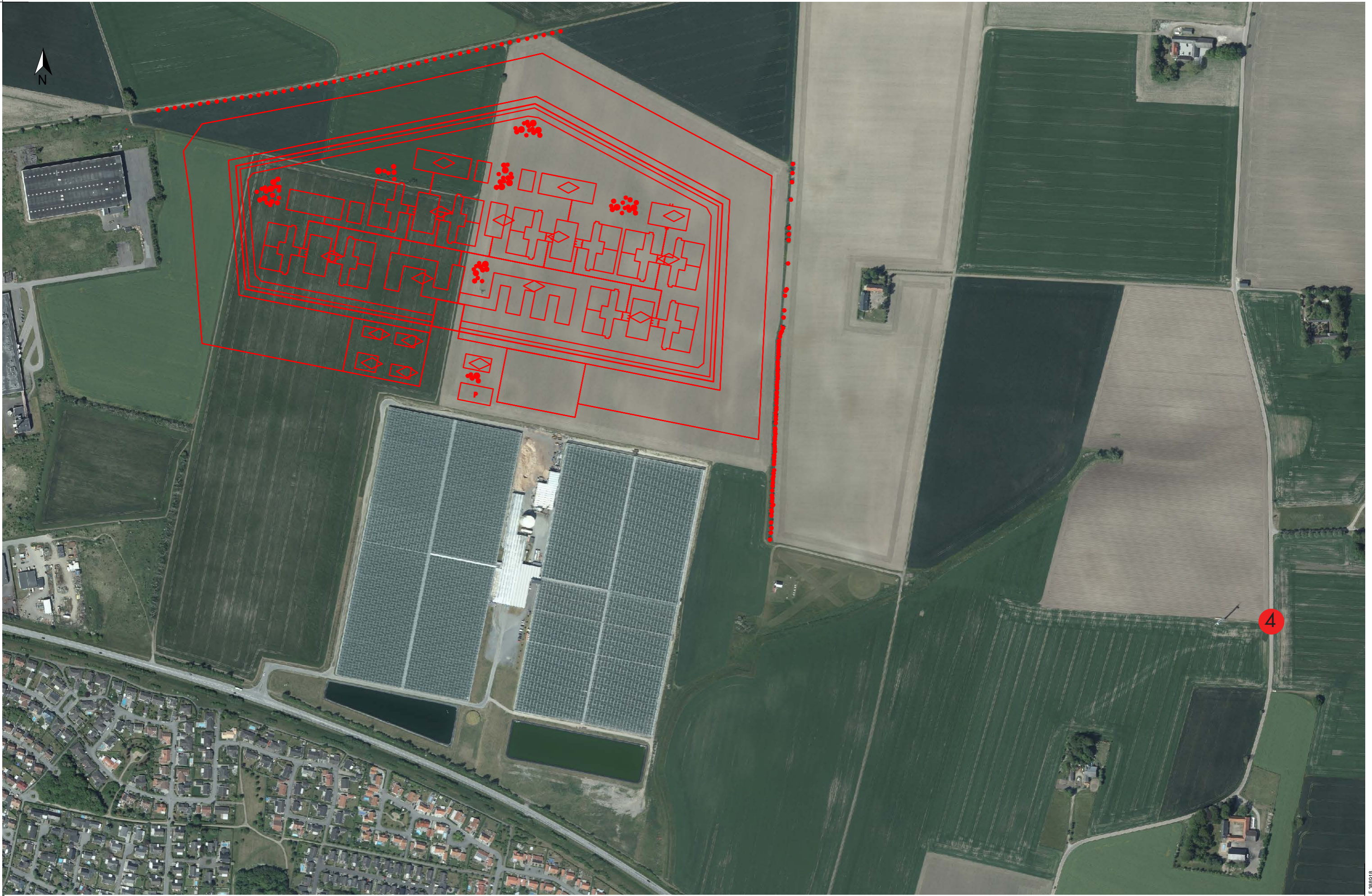
VY 3 - PLANTERINGSSTIGEN - DAG - VÄXTLIGHET 15ÅR





VY 3 - PLANTERINGSSTIGEN - NATT





4

0 200 400 600 m

Skala 1:5 000. SWEREF 99 TM. RH 2000.





VY 4 - NYGÅRDSVÄGEN - DAG





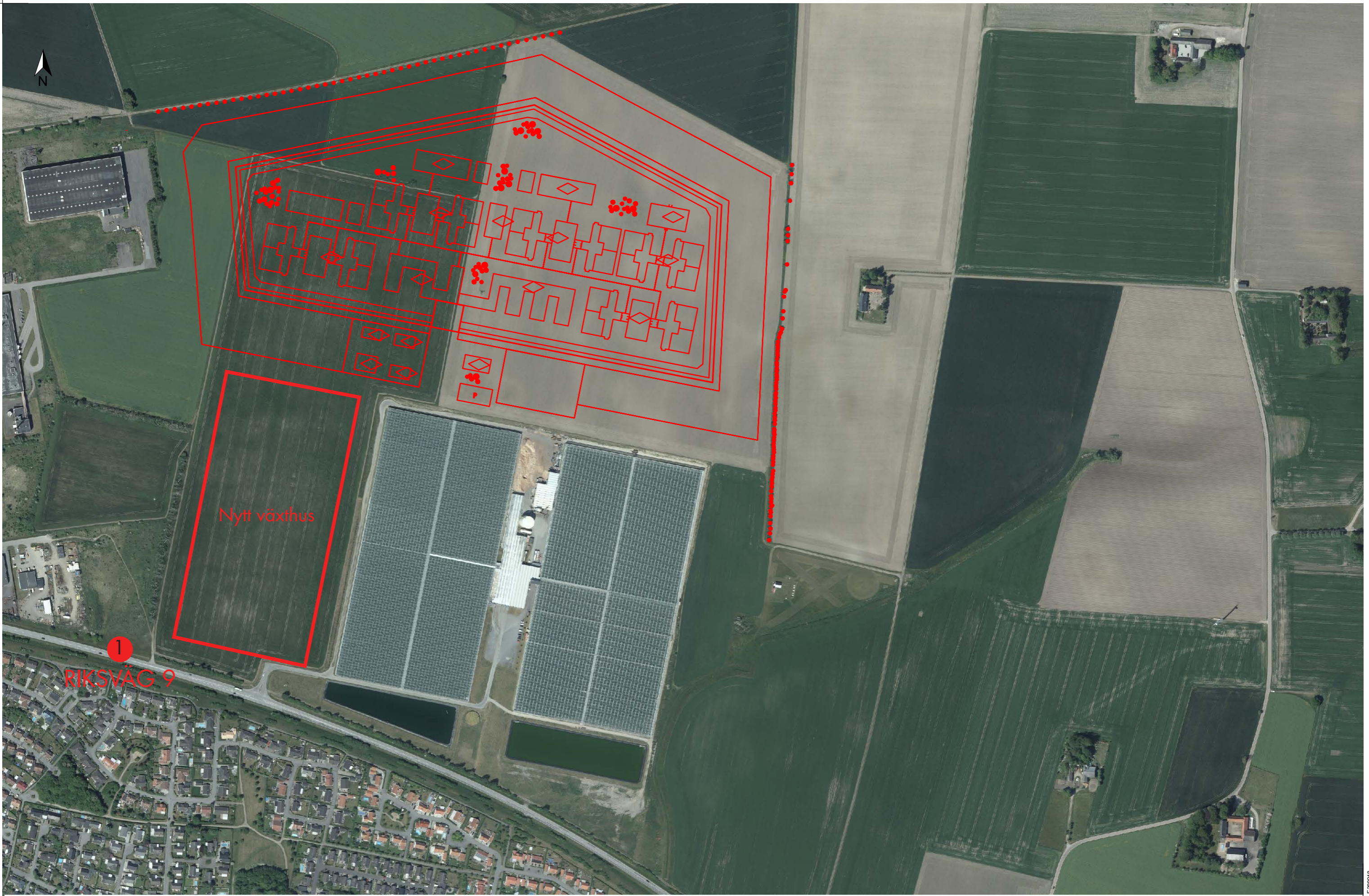
VY 4 - NYGÅRDSVÄGEN - DAG - VÄXTLIGHET 15ÅR





VY 4 - NYGÅRDSVÄGEN - NATT





Nytt växthus

1  
RIKSVÄG 9





VY 1 - RIKSVÄG 9 - DAG - NYTT VÄXTHUS