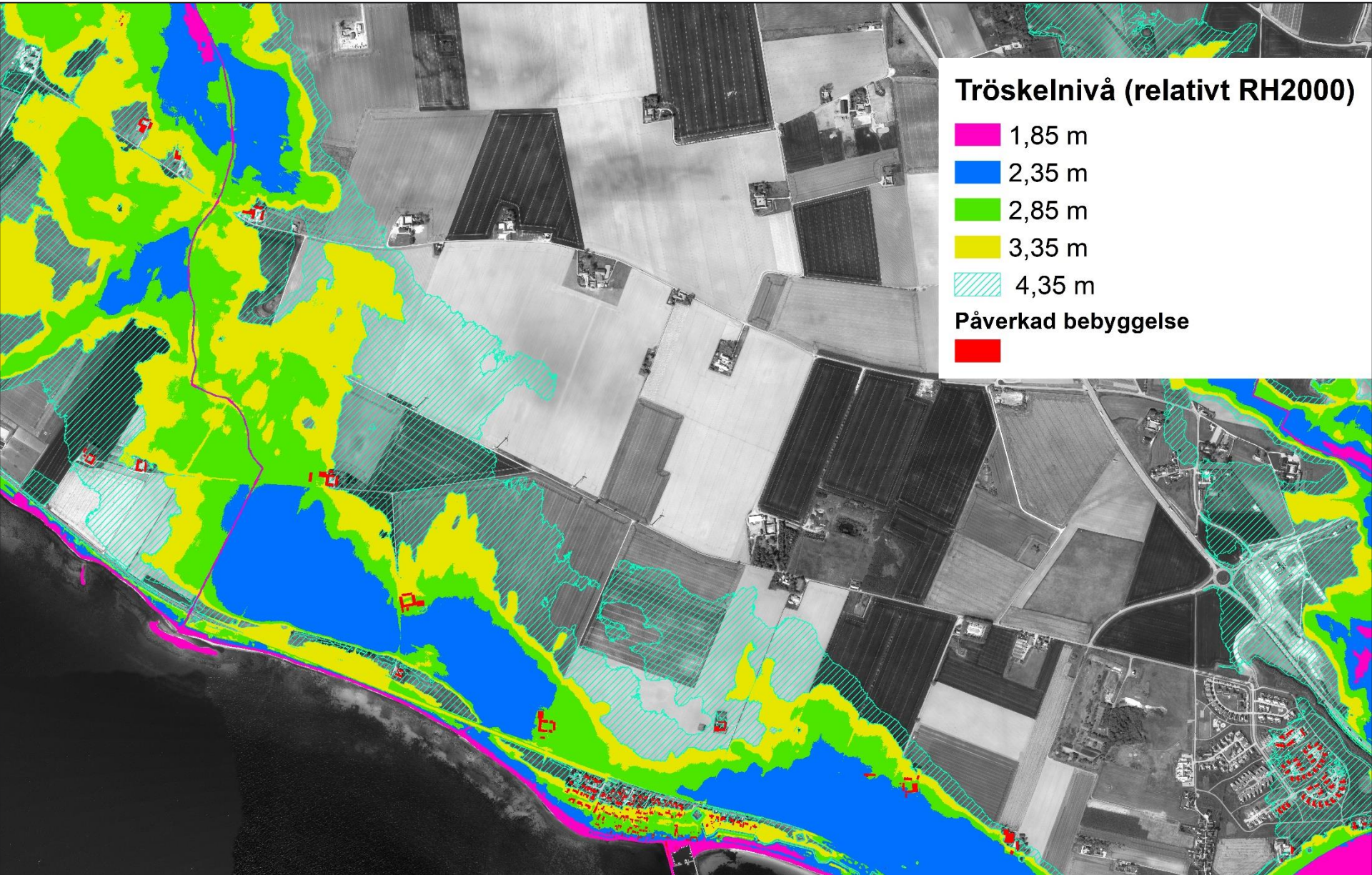
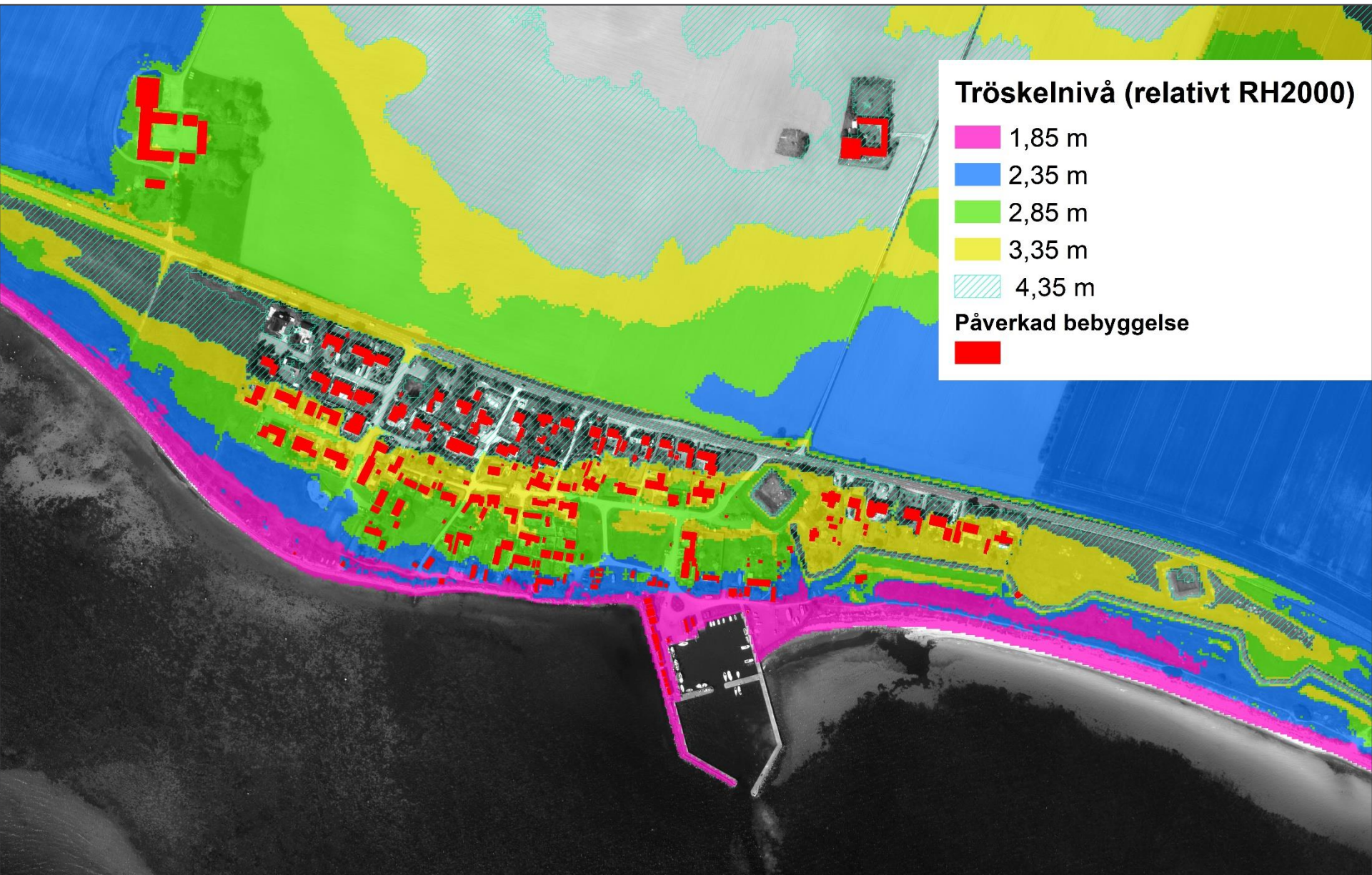


# BILAGA 1 - RISKOMRÅDEN



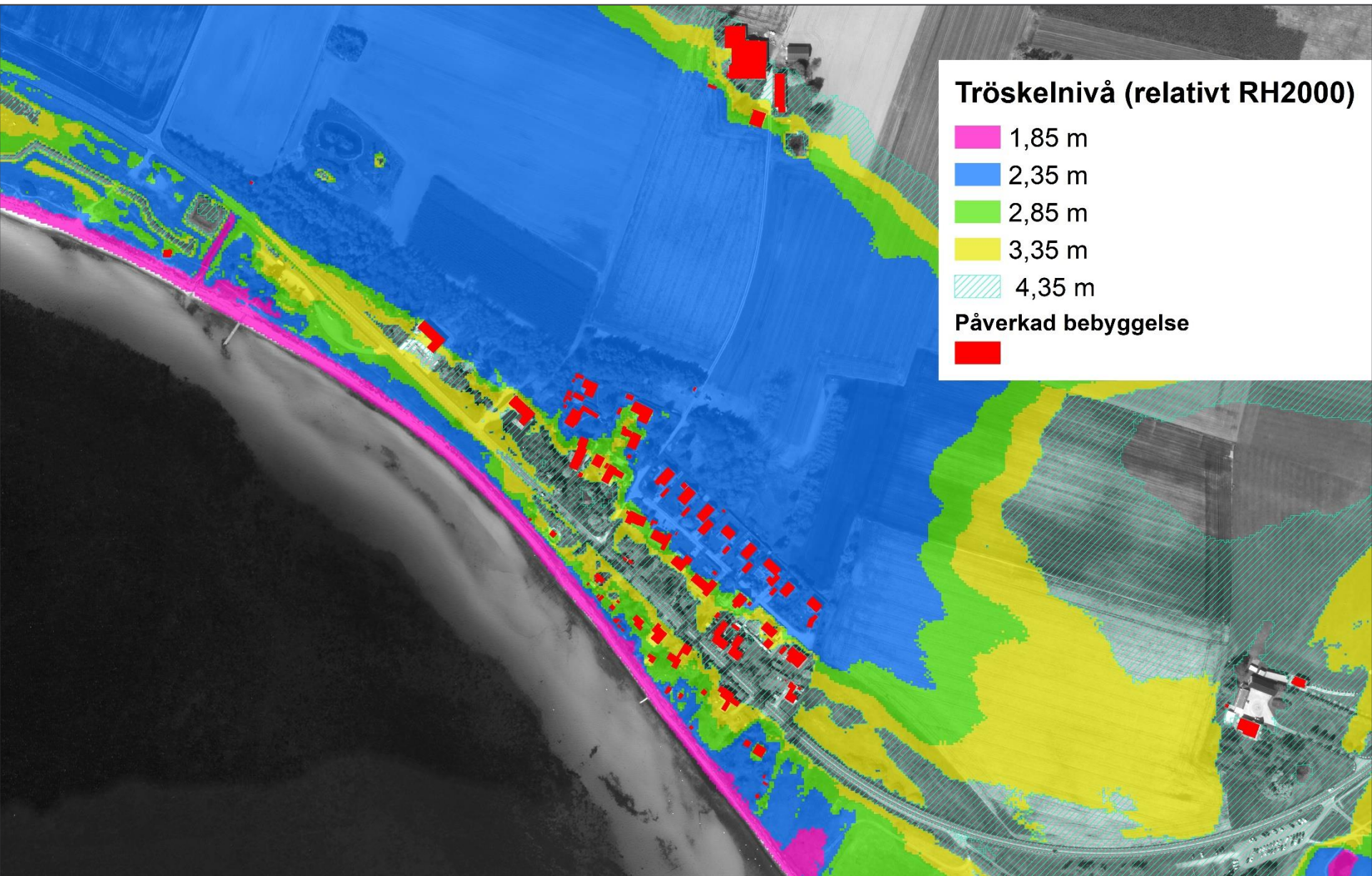


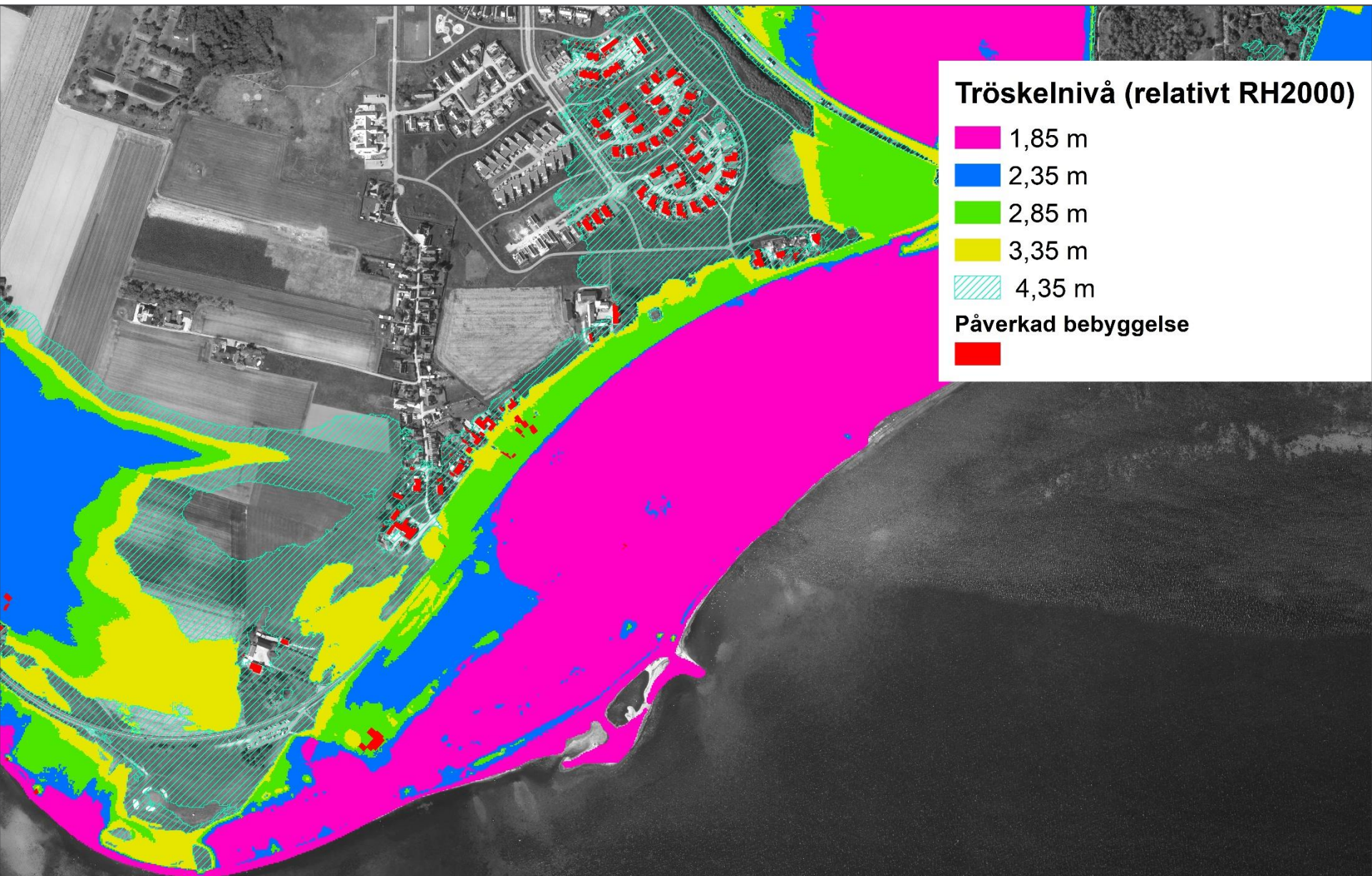
## Tröskelnivå (relativt RH2000)

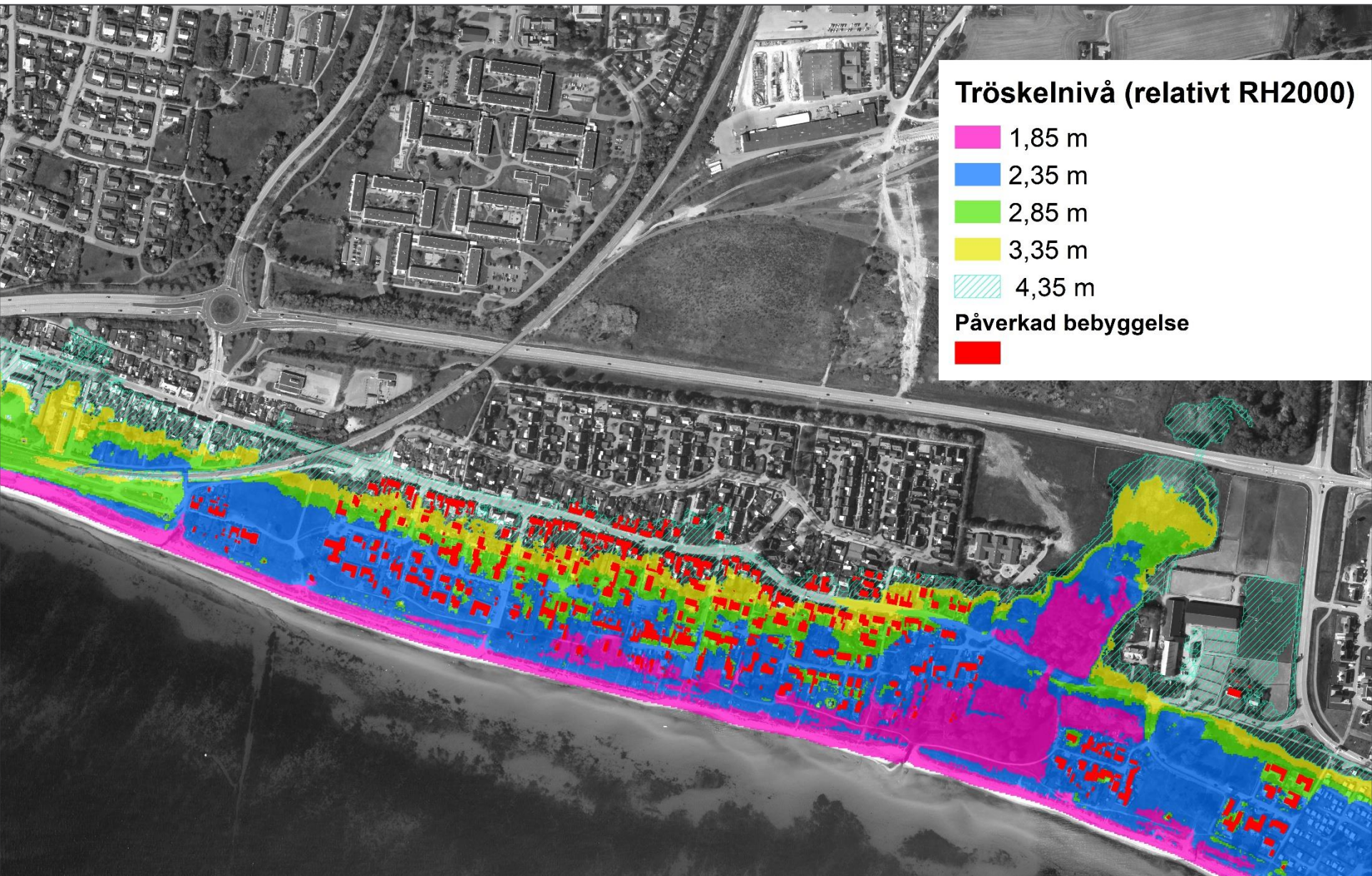
- 1,85 m
- 2,35 m
- 2,85 m
- 3,35 m
- 4,35 m

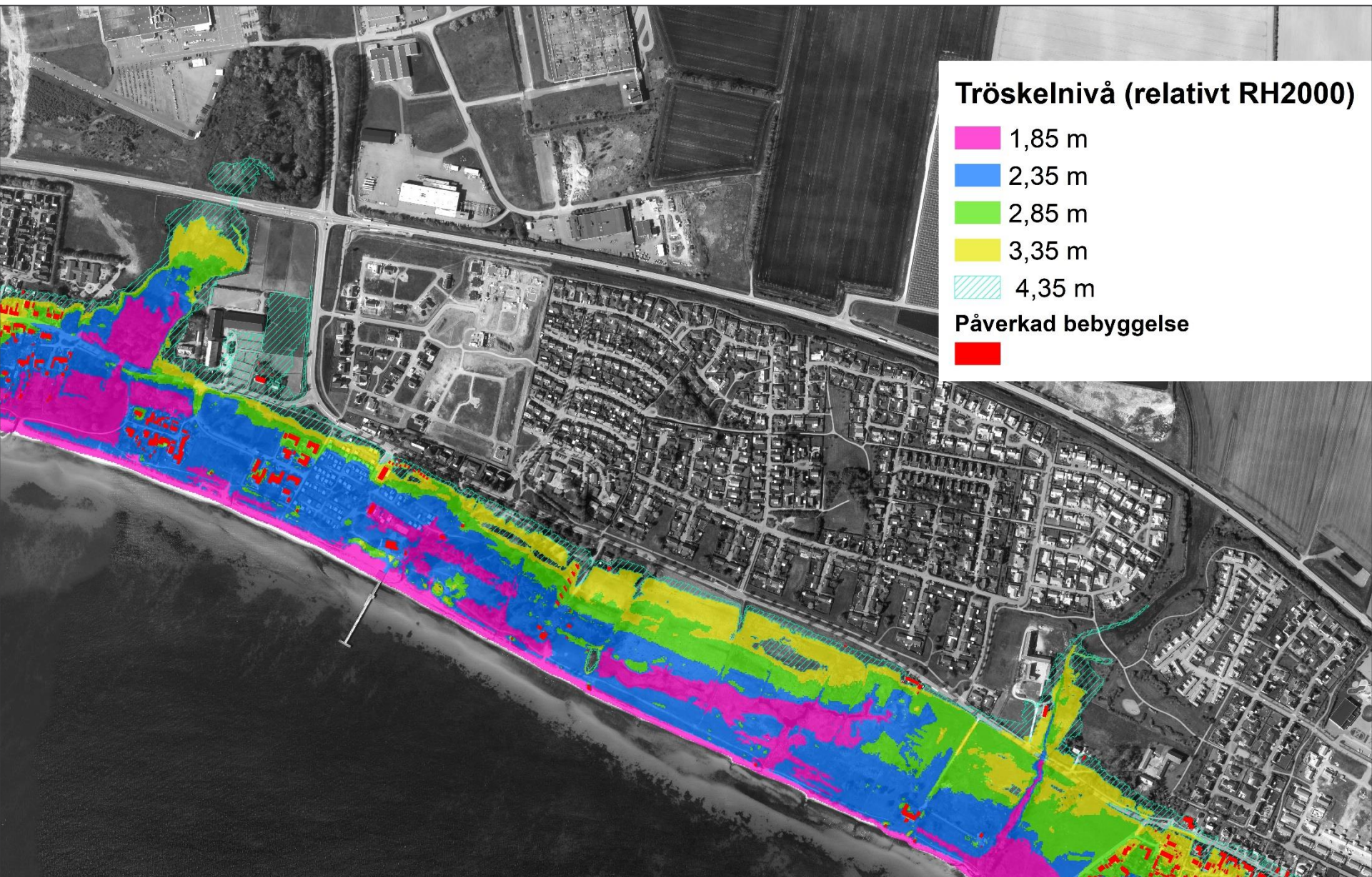
## Påverkad bebyggelse





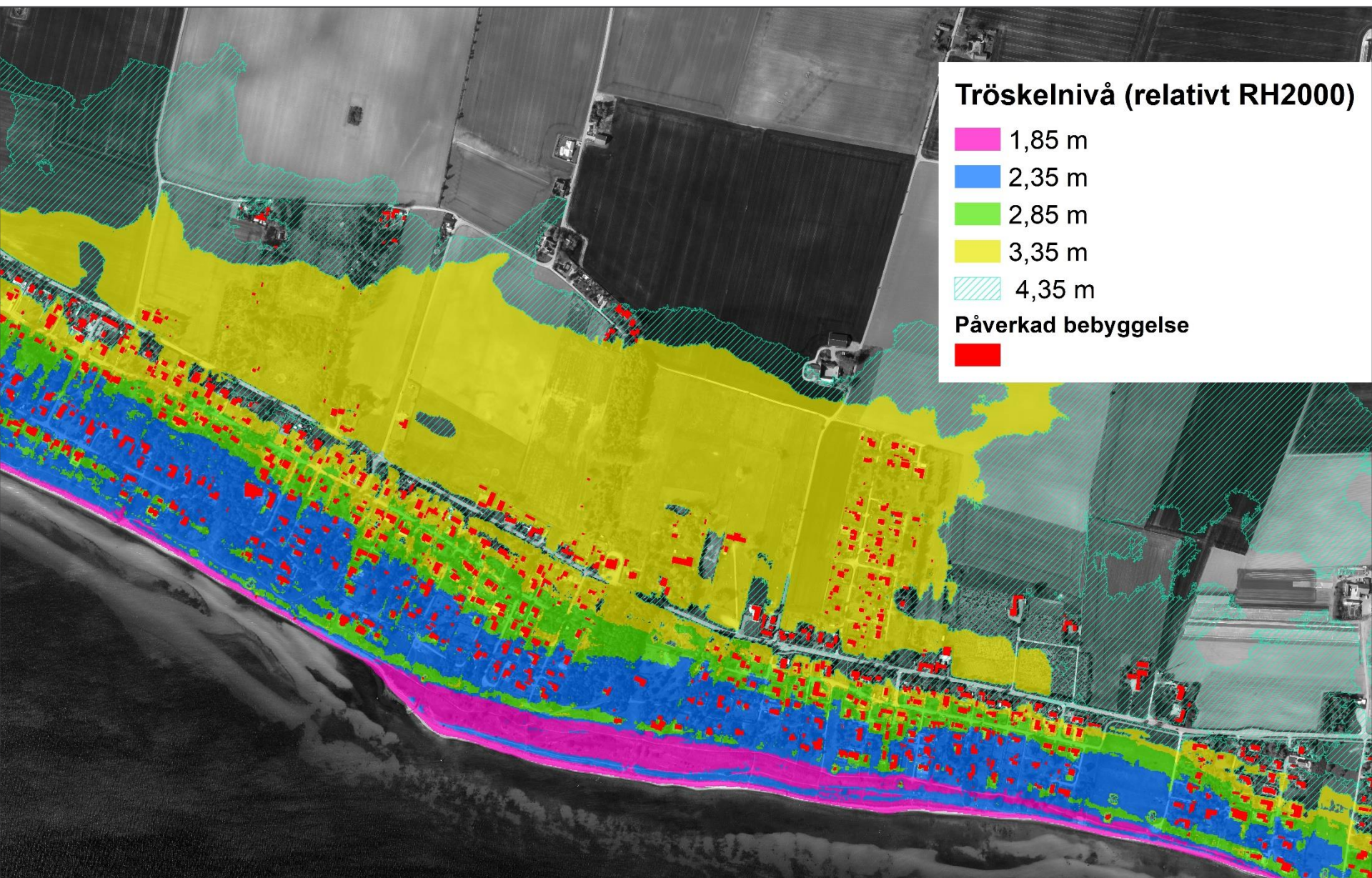


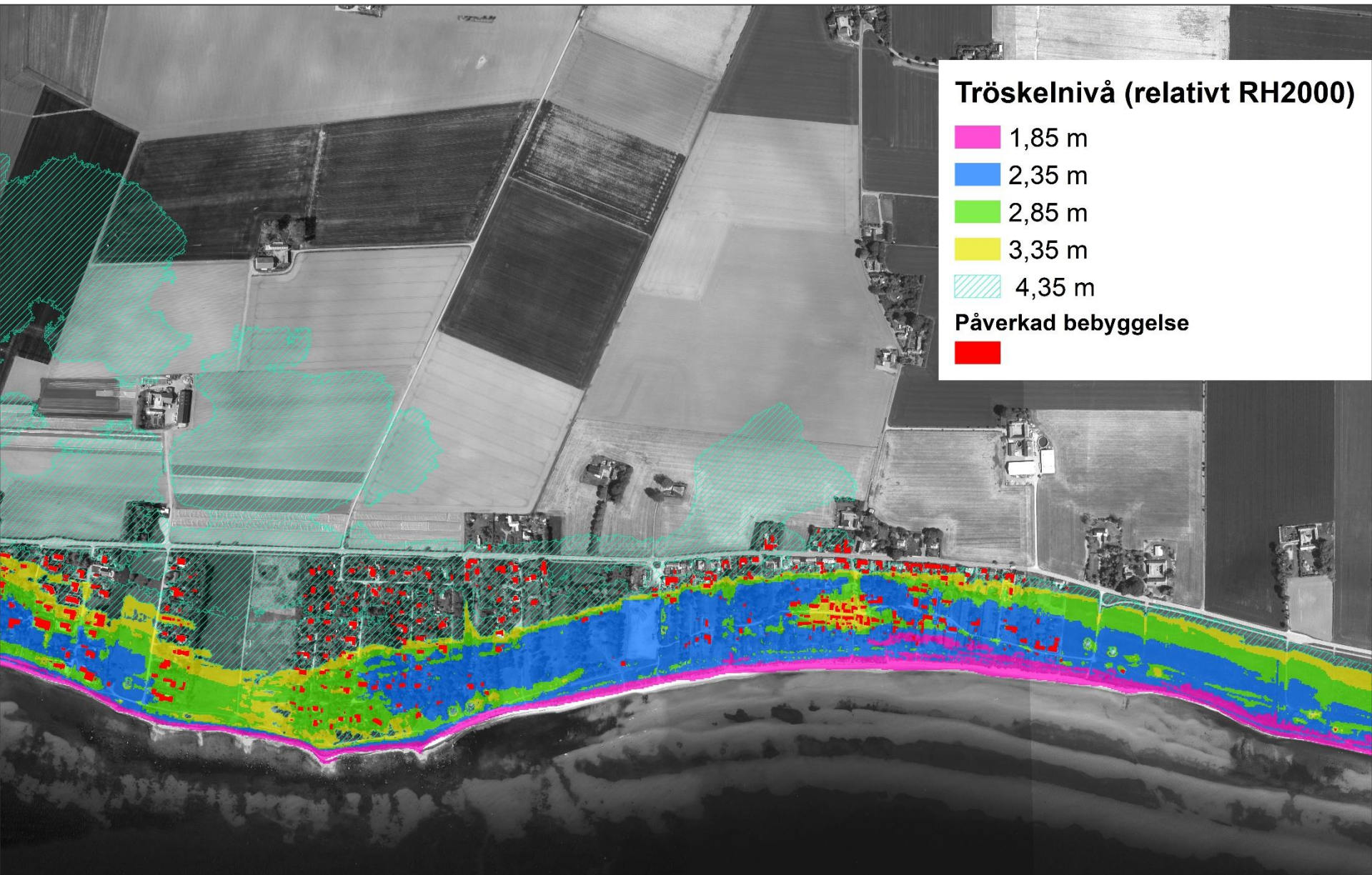












## Tröskelnivå (relativt RH2000)

1,85 m

2,35 m

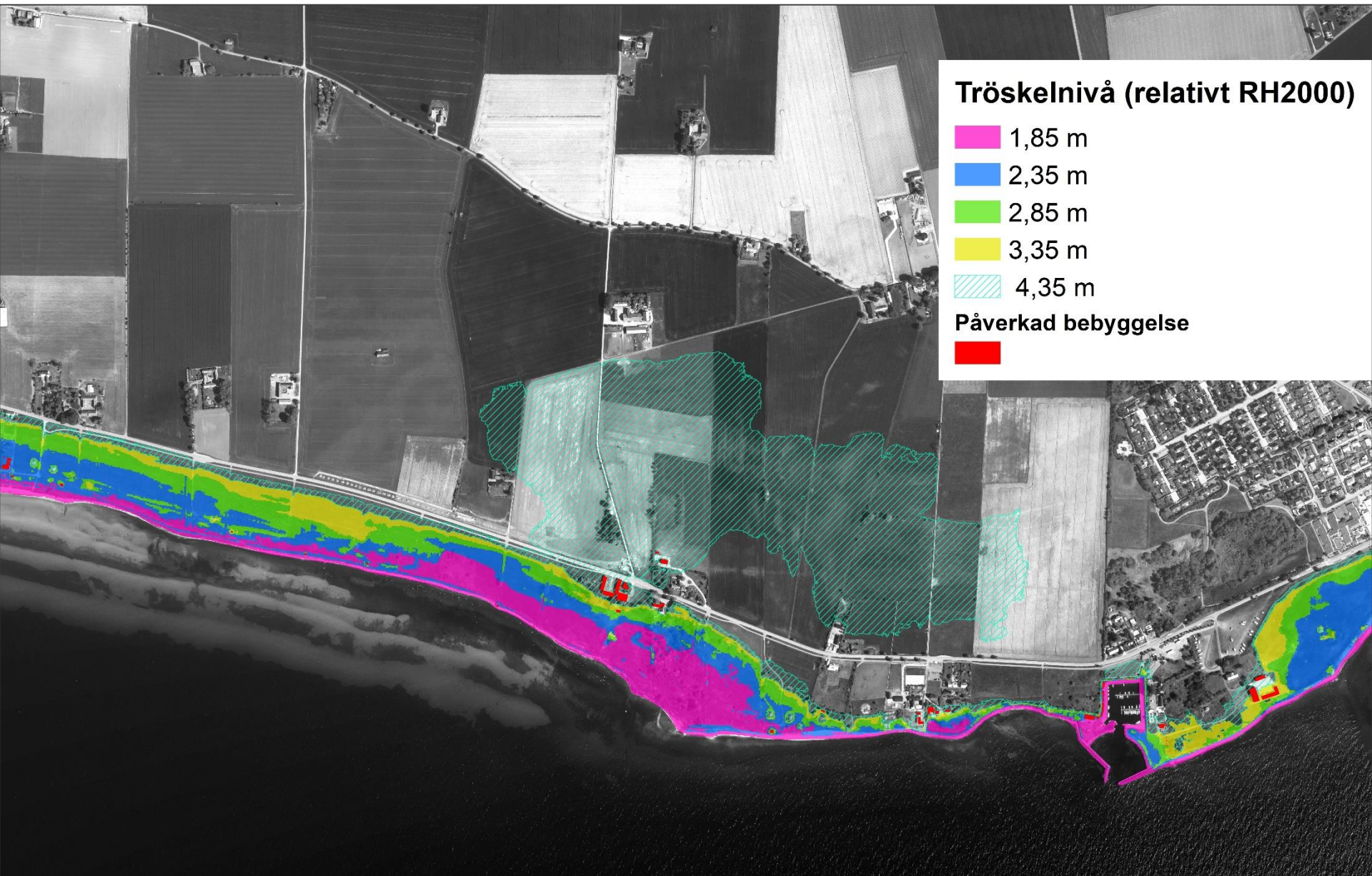
2,85 m

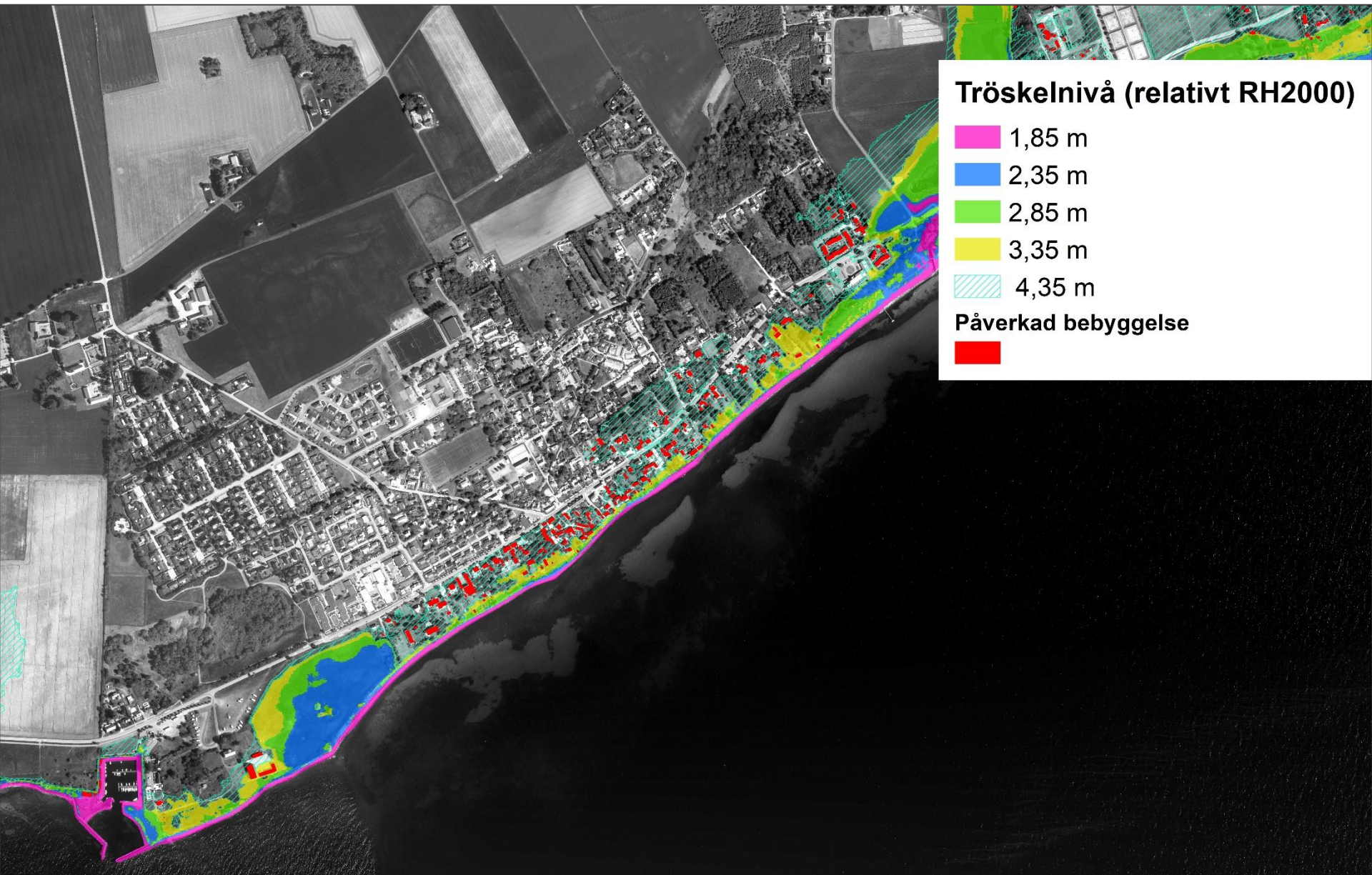
3,35 m

4,35 m

## Påverkad bebyggelse







## Tröskelnivå (relativt RH2000)

1,85 m

2,35 m

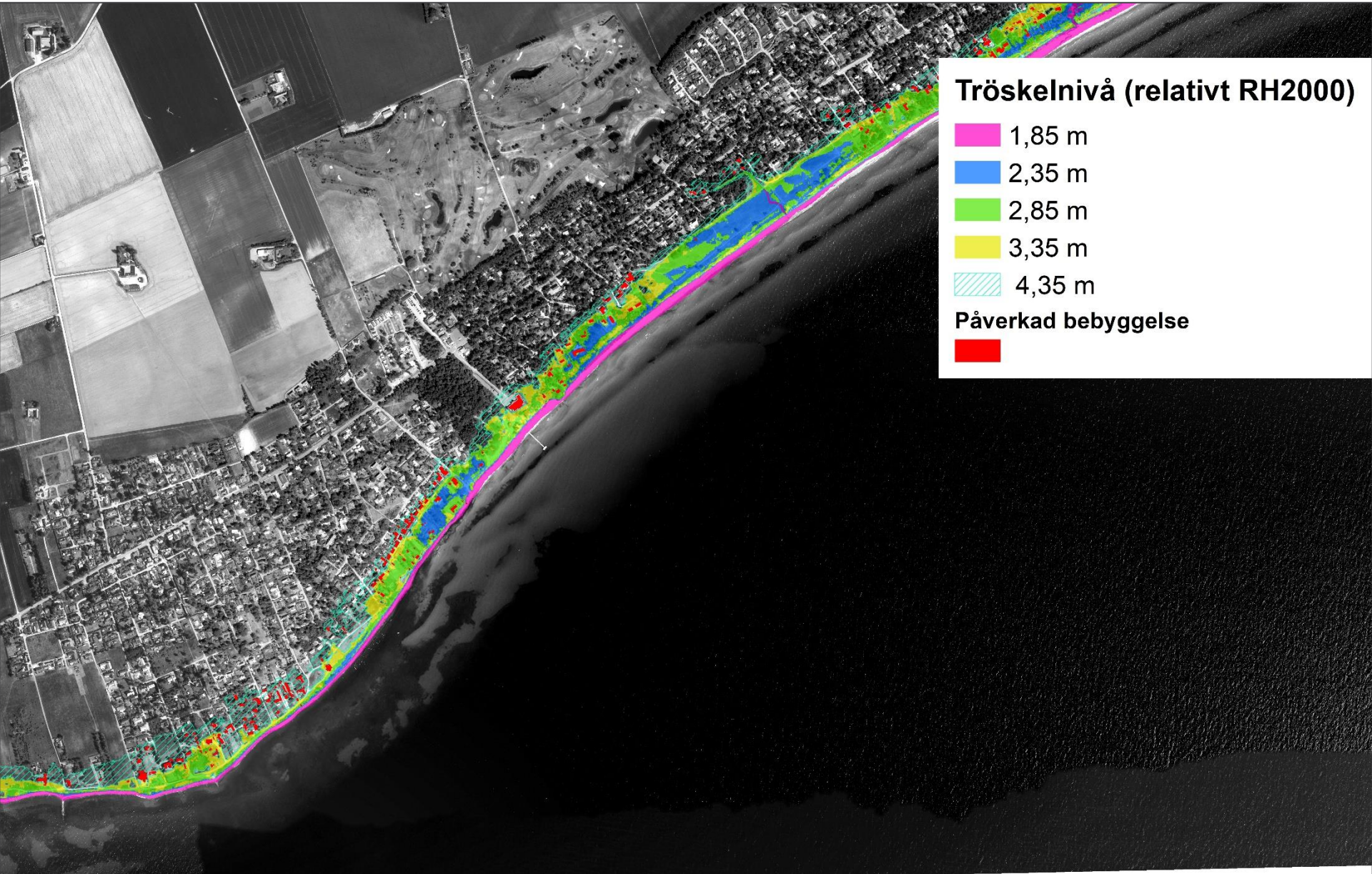
2,85 m

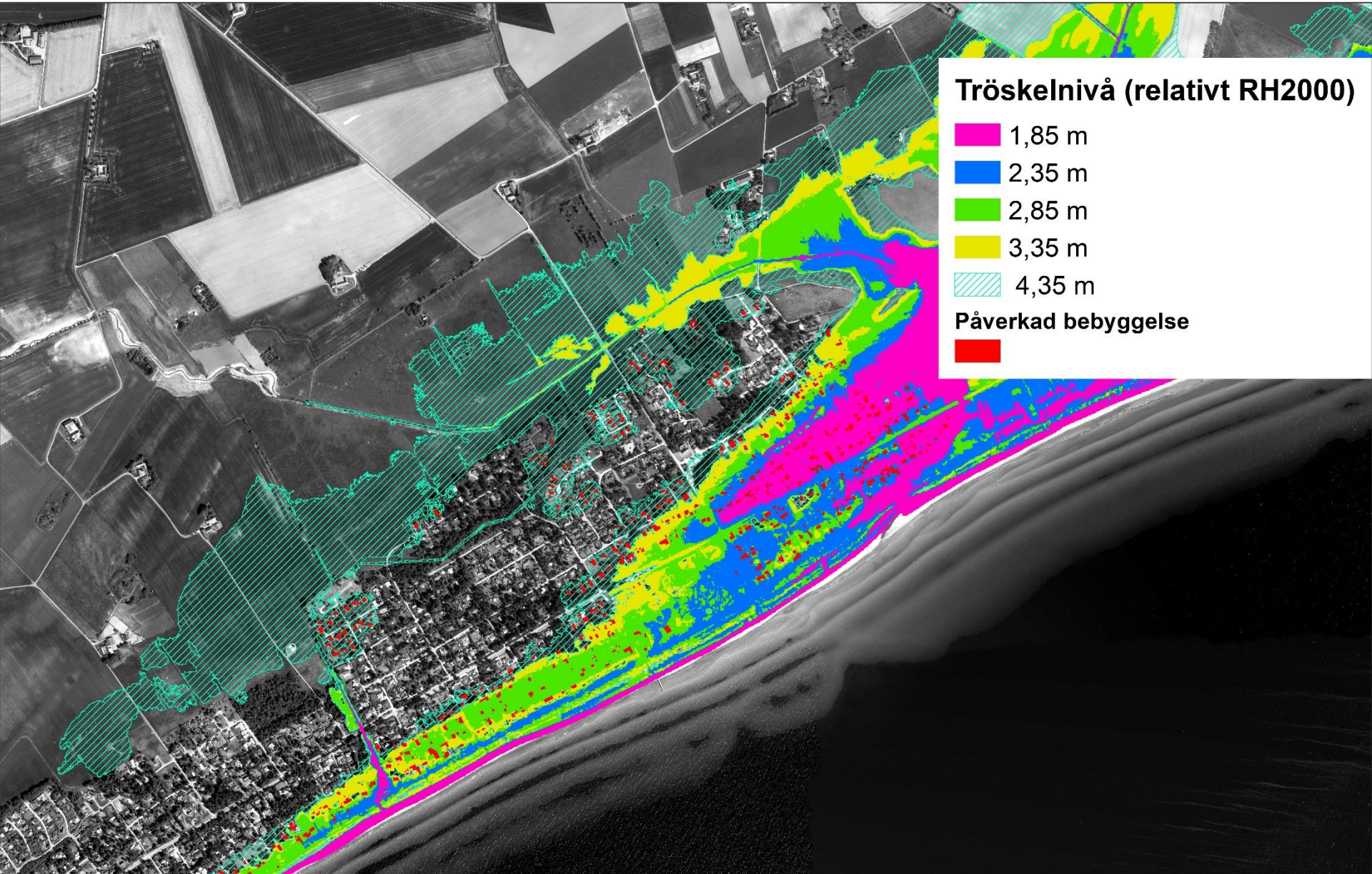
3,35 m

4,35 m

Påverkad bebyggelse







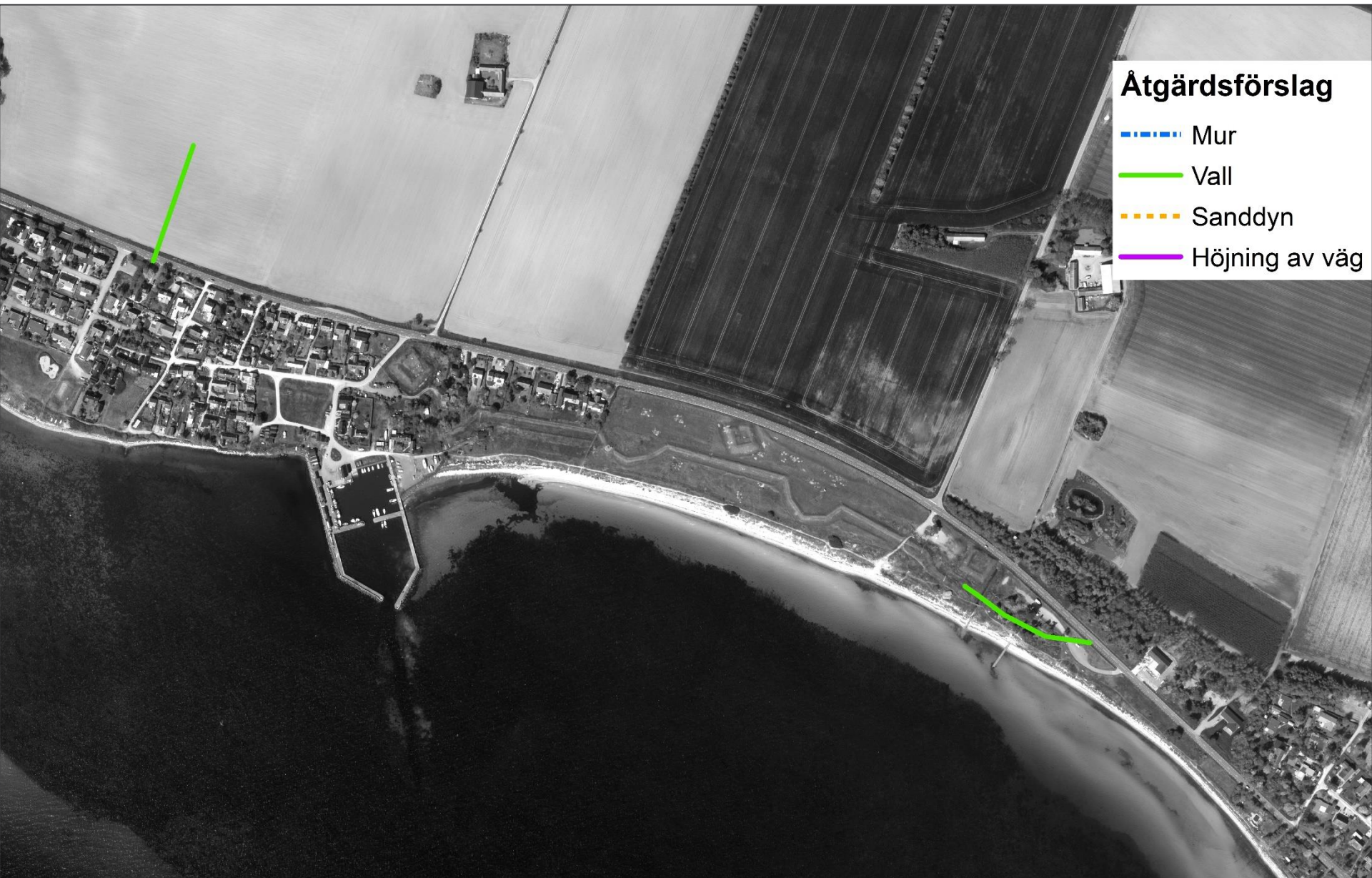
# BILAGA 2 - ÅTGÄRDSFÖRSLAG



### Åtgärdsförslag

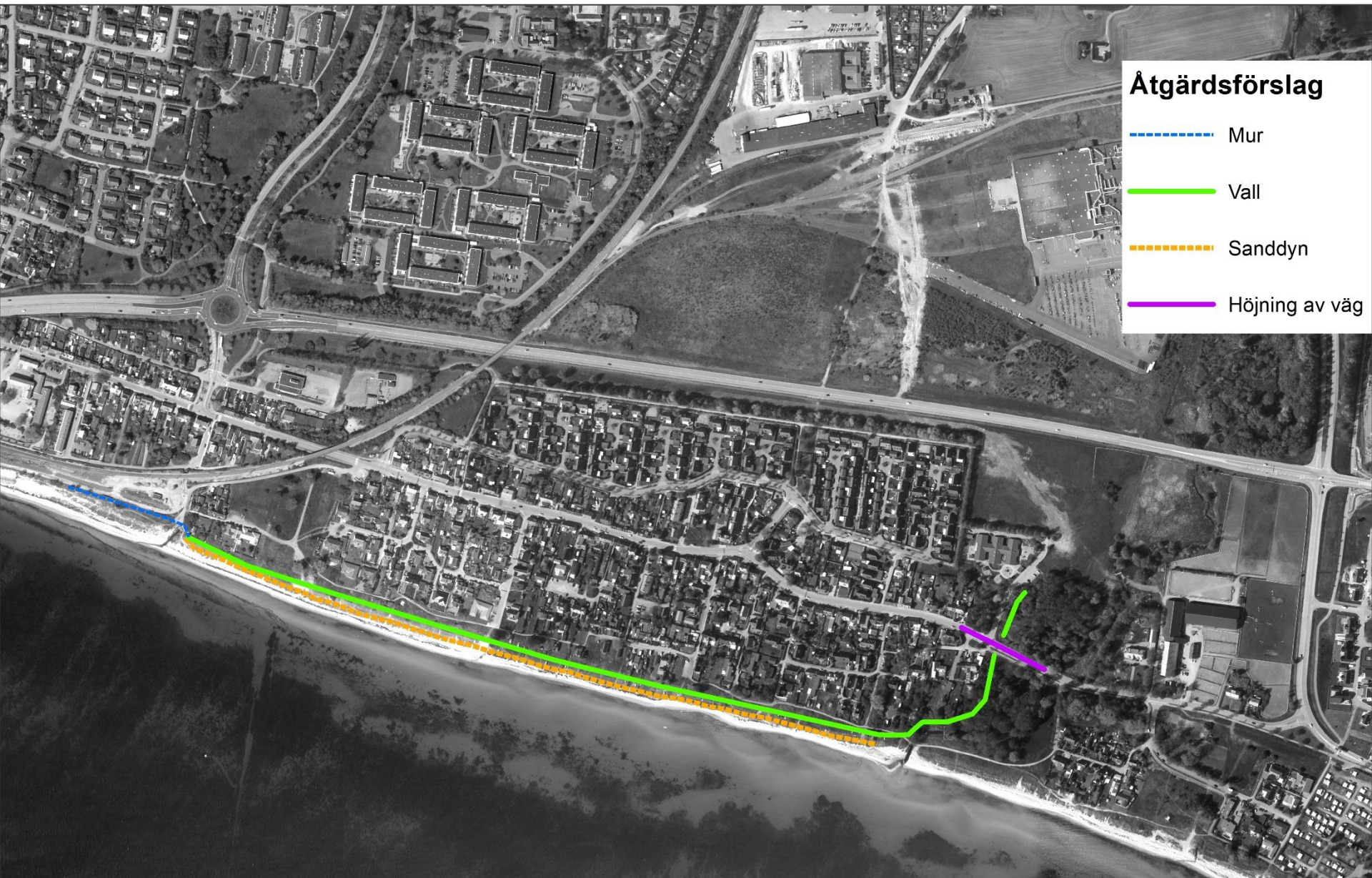
-  Hamnområde
-  Mur
-  Vall
-  Sanddyn
-  Höjning av väg





## Åtgärdsförslag

-  Mur
-  Vall
-  Sanddyn
-  Höjning av väg



## Åtgärdsförslag

-  Mur
-  Vall
-  Sanddyn
-  Höjning av väg








## Åtgärdsförslag

-  Mur
-  Vall
-  Sanddyn
-  Höjning av väg



## Åtgärdsförslag

-  Hamnområde
-  Mur
-  Vall
-  Sanddyn
-  Höjning av väg

