

Fasadmaterial och färgsättning för befintligt bostadshus samt uterum. För nya kulörer ska NCS-kod redovisas (färgkod)

FASADMATERIAL OCH FÄRGSÄTTNING

- tak bostadshus, tegelpannor kulör röd
- tak uterum, bandfalsad plåt kulör silver
- plåt, Lindab kulör silver
- fönster bostadshus, trä kulör ljusgrå
- fönster uterum, trä kulör ljusgrå NCS S4502-Y
- fasad bostadshus, puts kulör vit
- fasad uterum, träpanel kulör ljusgrå NCS S4502-Y

Information som ska finnas på samtliga ritningar.

Om marknivån förändras ska befintlig marknivå redovisas med en streckad linje.

Ny marknivå ska ansluta till befintlig marknivå minst en meter från tomtgränsen för att dagvattnet ska kunna tas omhand på den egna fastigheten.

tomtgräns

REVIDERING DATUM

BYGGLOVSHANDLING

DATUM 2015-01-09

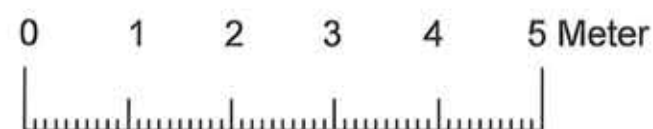
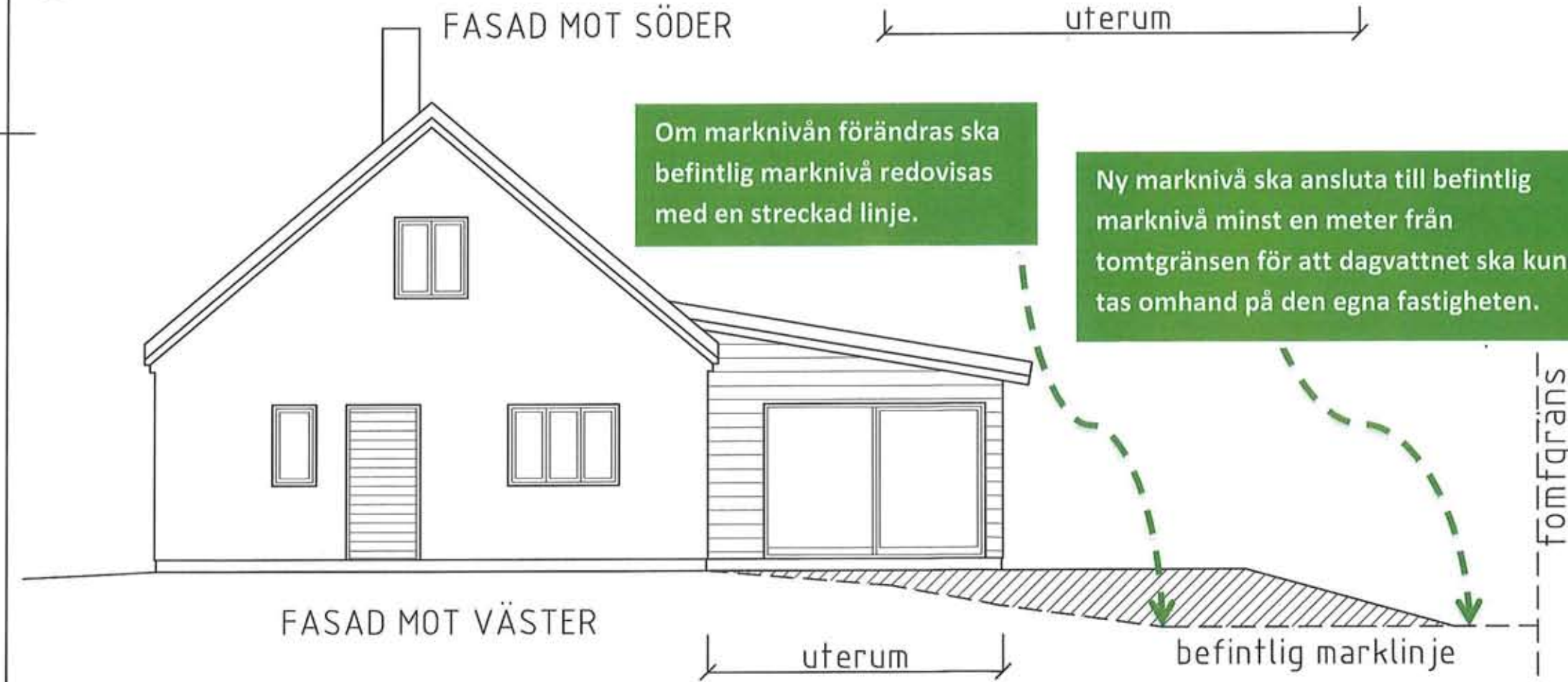
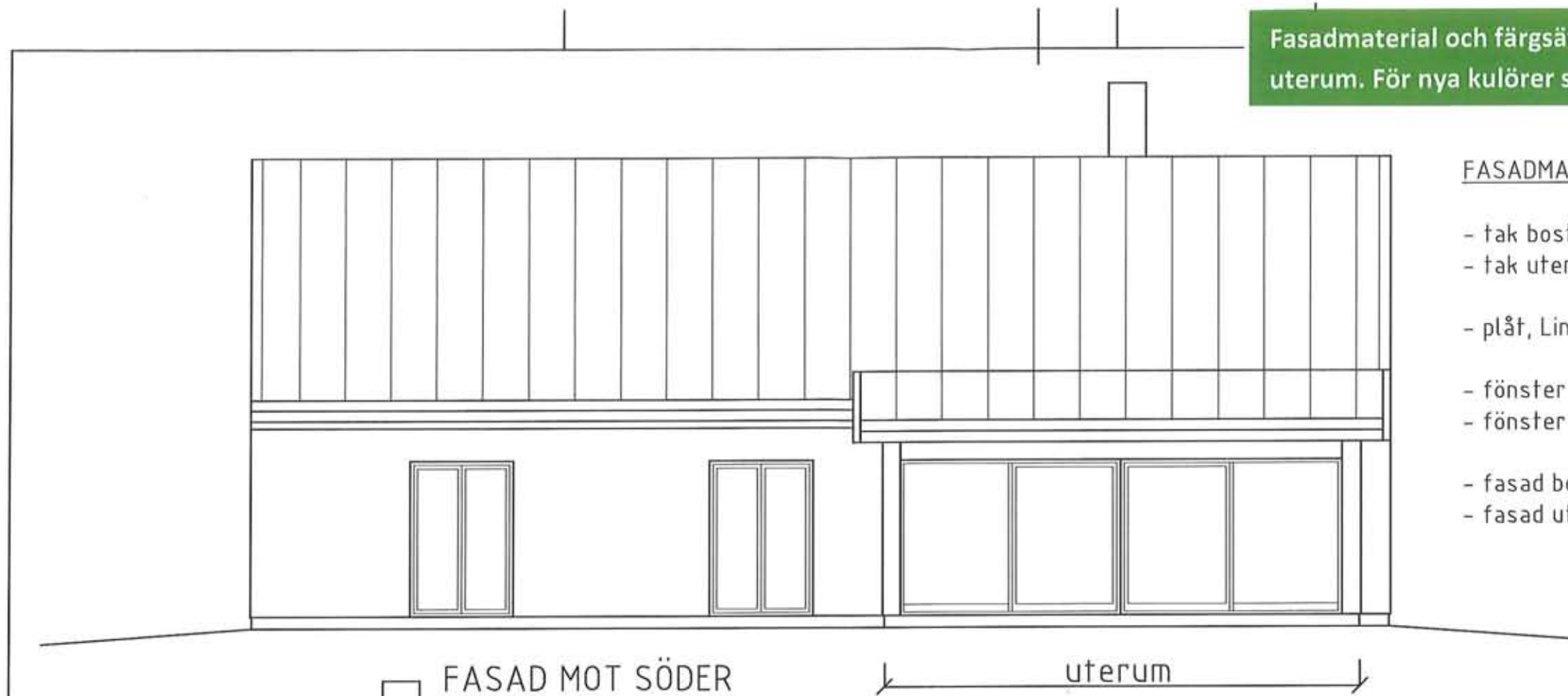
KV. BRYGGAN 13:4

Tillbyggnad av enbostadshus Uterum

Ritad av: Lena Ahlfors  
FASADER

SKALA 1:100

RITNING NR. A2



SKALA 1:100